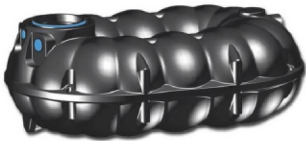


ODWODNIENIE DACHU I TERENU

ZBIORNIK RETENCYJNY 2X 10 000 l +  
SKRZYNKI ROZSĄCZAJĄCE 50 000 l

ZBIORNIK RETENCYJNY  
7,0x2,3x1,3m ≈ 7 000-10 000 l



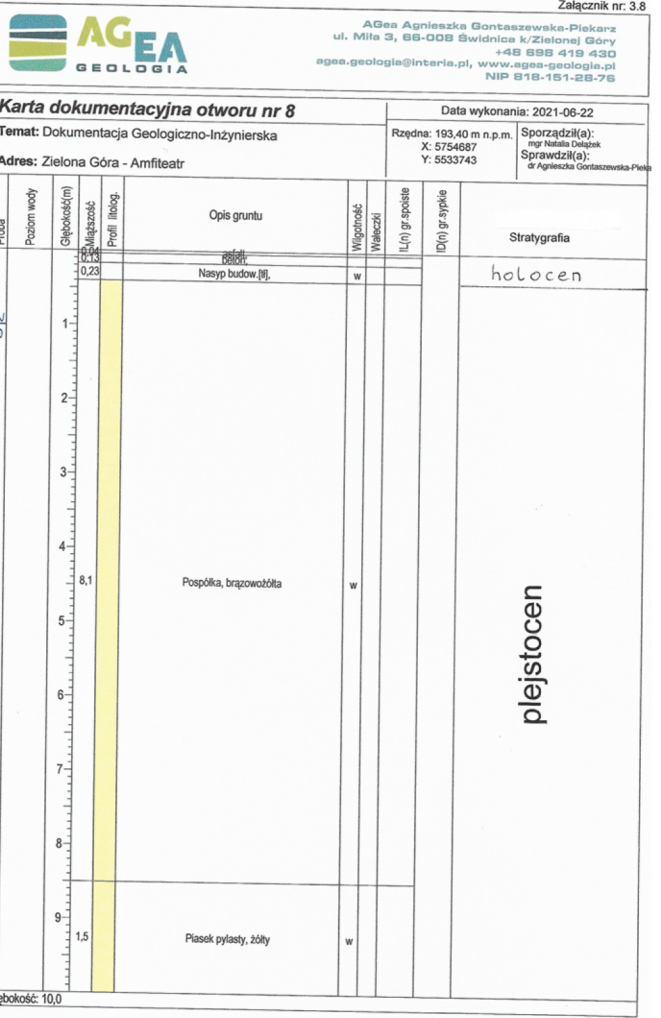
BILANS:	pow. m <sup>2</sup>
bilans terenu:	
powierzchnia inwestycji	7664
powierzchnia zabudowy:	3119
budynek obsługi widzów+ taras	612,0
pow. widowni	1939,0
pow. sceny (budynek istn.)	568,0
powierzchnia utwardzona:	1905
pow. foyer(niezadaszona)	118,0
pow. utwardz. przed sceną+dojazd	660,0
pow. utwardzona chodniki/schody	1127,0

powierzchnia biologicznie czynna 2640

gospodarka deszczówką:	
dachy/zlewnia:	3533
powierzchnia dachu nad sceną	1000,0
powierzchnia dachu nad widownią	2533,0

zlewnia terenowa =  
pow. utwardzona + pow. zabudowy 5024

KARTA OTWORU NR 8 - LOKALIZACJA  
SKRZYNEK



	BIURO 87A s.c. NIP 754-292-64-01 www.Biuro87A.com	ul. Oleska 87a 45-231 OPOLE tel. 609 341 037	fazja: KONCEPCJA TECHNICZNA	DATA: lutu 2025
NAZWA OPRACOWANIA	Przebudowa i modernizacja widowni ZIELONOGÓRSKIEGO OŚRODKA KULTURY - amfiteatr ul. Festiwalowa 3, Zielona Góra			
INWESTOR	Miasto Zielona Góra ul. Podgórna 22, 65-424 Zielona Góra			1: 250 SKALA RYS.
TYTUŁ RYSUNKU	SCHEMAT KANALIZ. DESZCZOWEJ			1: 100 1: 200
IMIĘ I NAZWISKO PROJEKTANTA	mgr inż. arch. Małgorzata Adamowicz-Nowacka	BRANŻA: ARCH - BUD.	PODPIS PROJEKTANTA	NUMER RYS. A 35
NUMER UPRAWNIEN BUDOWLANICH	02/2000/Op			